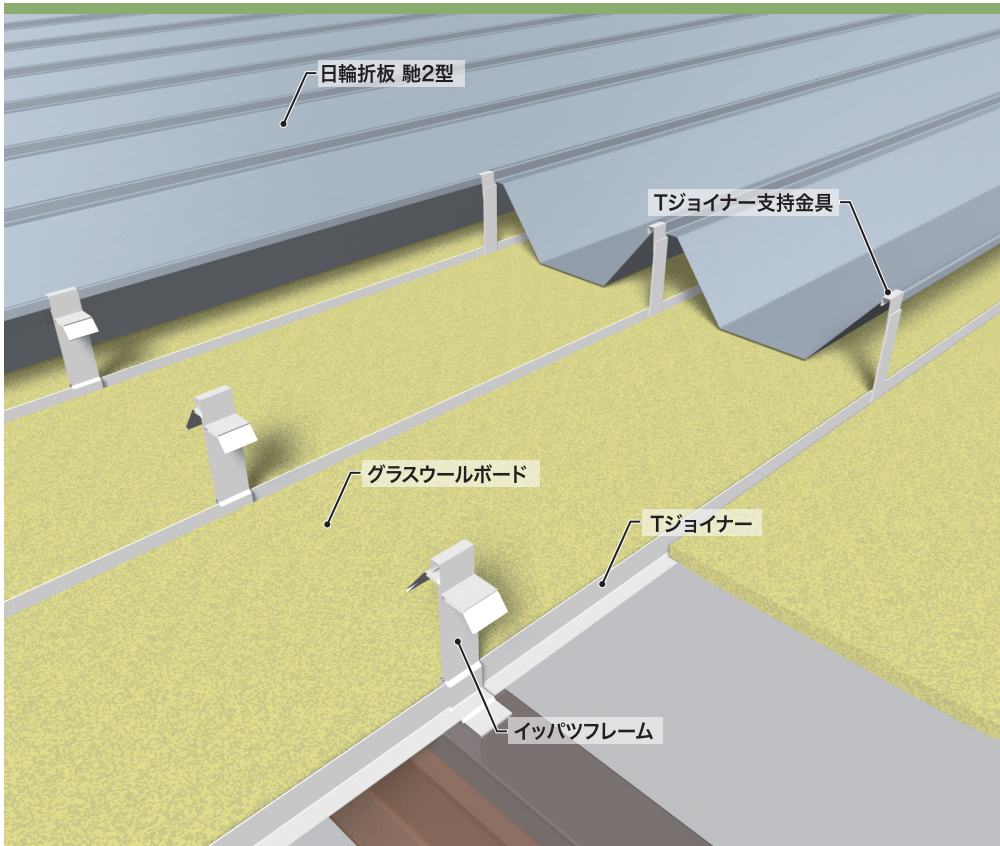


日輪イッパツ天井

JFE 日建板 株式会社
http://www.jfe-nikkenban.com



馳2型折板を施工しながら同時に断熱効果のある天井を構成するシステムです。
折板とTジョイナーでグラスウールボードを挟み込む安全なシステム天井です。



製品規格

働き幅	500 mm
原板幅	762 mm
板厚	0.8 1.0 mm
推奨勾配	3/100 以上
自然曲げ半径	—
アーチ加工	—
靴ロスター加工	—
使用材料	GL鋼板 その他各種鋼板

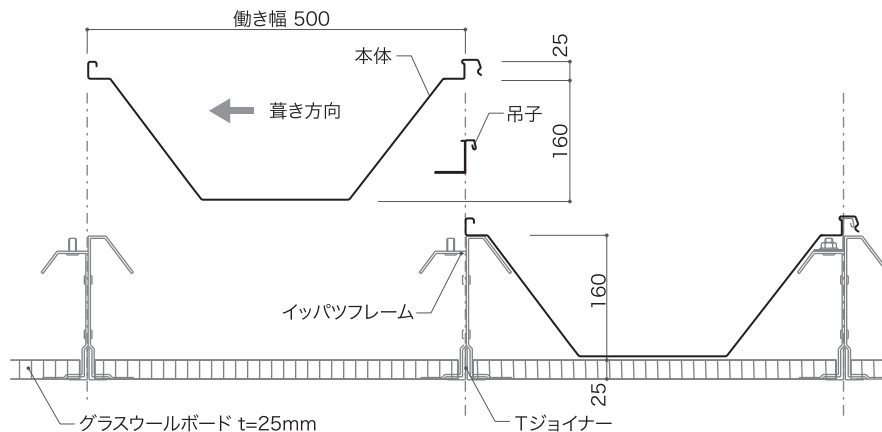
屋根30分耐火

認定番号

FP030RF-0475
グラスウールボード
64(80)kg/m³
厚さ 25mm(50mm)敷設

製品断面形状・構成

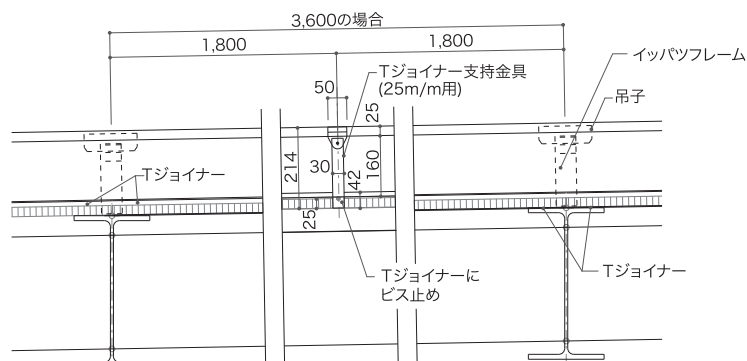
単位 :mm



参考納まり図

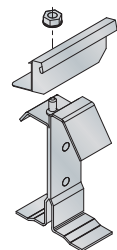
単位 :mm

■ 中間部



付属部材

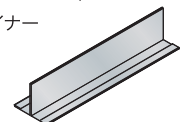
イッパツフレーム



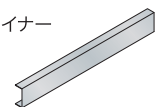
Tジョイナー支持金具



Tジョイナー



コ型ジョイナー



グラスウールボード

